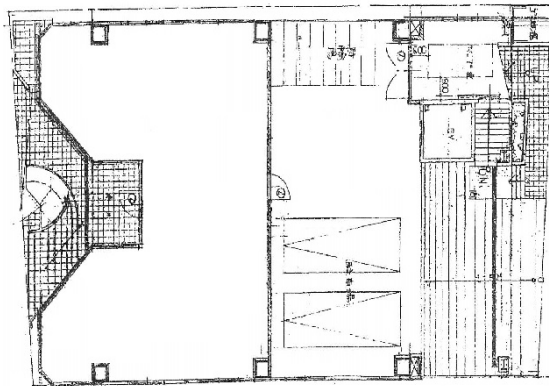


リム.ファーストビル 地下1階25.43坪

愛知県名古屋市東区筒井3-26-10



物件MAP



賃貸条件	
月額賃料	344,068円 (税別)
坪数	25.43坪
坪単価	13,530円 (税別)
共益費	35,000円
礼金	無し
敷金 (保証金)	10ヶ月
階数	B1階 (A)
入居可能日	即日

ビル情報	
所在地	愛知県名古屋市東区筒井3-26-10
最寄り駅	名古屋市営地下鉄桜通線 車道駅 徒歩3分 JR中央本線 千種駅 徒歩8分 名古屋市営地下鉄東山線 千種駅 徒歩8分
エリア	久屋大通・高岳エリア
竣工	1989年4月
耐震	新耐震基準
階数	地上8階 地下1階
用途	店舗
構造	S造

設備情報	
エレベーター	1基
空調	個別空調
OAフロア	
基準階天井高	
光ファイバー	有り
トイレ	
セキュリティ	有り
駐車場	有り