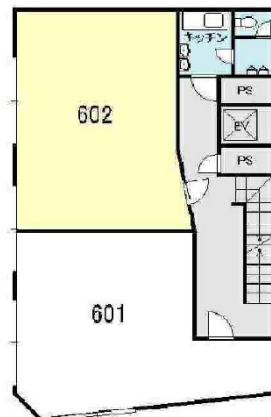


四本ビル 6階17坪

大阪府大阪市北区本庄東1-22-3



物件MAP



賃貸条件	
坪数	17坪
階数	6階 (602)
入居可能日	

ビル情報	
所在地	大阪府大阪市北区本庄東1-22-3
最寄り駅	大阪メトロ谷町線 天神橋筋六丁目駅 徒歩4分 大阪メトロ堺筋線 天神橋筋六丁目駅 徒歩4分 大阪メトロ谷町線 中崎町駅 徒歩5分 阪急千里線 天神橋筋六丁目駅 徒歩6分 JR大阪環状線 天満駅 徒歩13分
エリア	南森町・天満エリア
竣工	1975年3月
耐震	旧耐震基準
階数	地上10階
用途	事務所
構造	SRC造

設備情報	
エレベーター	1基
空調	個別空調
OAフロア	
基準階天井高	
光ファイバー	有り
トイレ	男女別・室外
セキュリティ	無し
駐車場	



事務所移転の簡単検索サイト **四本ビル 6階17坪** 大阪府大阪市北区本庄東1-22-3

南森町・天満エリア (ビルID: 0049280) の賃貸オフィス

貸事務所・レンタルオフィス・オフィス移転なら**QuickService**

物件詳細はこちらから

 **0120-55-2620**

【受付時間】平日9:30~18:30

