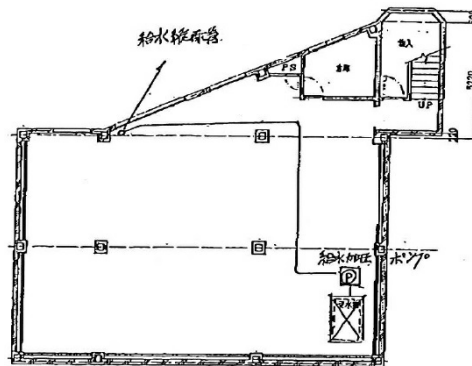


第7千里ビル 地下1階71.2坪

大阪府豊中市上新田1-10-31



物件MAP



賃貸条件	
坪数	71.2坪
階数	B1階
入居可能日	
ビル情報	
所在地	大阪府豊中市上新田1-10-31
最寄り駅	北大阪急行電鉄 桃山台駅 徒歩10分
エリア	千里中央エリア
竣工	1984年4月
耐震	新耐震基準
階数	地上3階 地下1階
用途	事務所/店舗
構造	RC造
設備情報	
エレベーター	
空調	
OAフロア	
基準階天井高	
光ファイバー	
トイレ	
セキュリティ	
駐車場	



事務所移転の簡単検索サイト

Quick Service

クイックサービス

第7千里ビル 地下1階71.2坪 大阪府豊中市上新田1-10-31

千里中央エリア (ビルID: 0049279) の賃貸オフィス

貸事務所・レンタルオフィス・オフィス移転ならQuickService

物件詳細はこちらから



0120-55-2620

【受付時間】平日9:30~18:30

