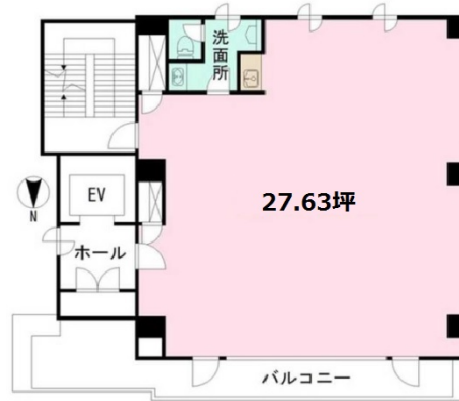


エムアールビル 8階27.63坪

東京都文京区本郷1-30-17



物件MAP



| 賃貸条件 | |
|----------|---------------|
| 月額賃料 | 253,000円 (税別) |
| 坪数 | 27.63坪 |
| 坪単価 | 9,157円 (税別) |
| 共益費 | 110,000円 |
| 礼金 | 無し |
| 敷金 (保証金) | 6ヶ月 |
| 階数 | 8階 |
| 入居可能日 | 即日 |

| ビル情報 | |
|------|-----------------------------------|
| 所在地 | 東京都文京区本郷1-30-17 |
| 最寄り駅 | 都営三田線 春日駅 徒歩3分 都営大江戸線 春日駅 徒歩5分 |
| エリア | 本郷・湯島エリア |
| 竣工 | 1990年11月 |
| 耐震 | 新耐震基準 |
| 階数 | 地上9階 |
| 用途 | 事務所 |
| 構造 | SRC造 |

| 設備情報 | |
|--------|---------|
| エレベーター | 1基 |
| 空調 | 個別空調 |
| OAフロア | |
| 基準階天井高 | |
| 光ファイバー | 有り |
| トイレ | 男女共用・室内 |
| セキュリティ | 有り |
| 駐車場 | |