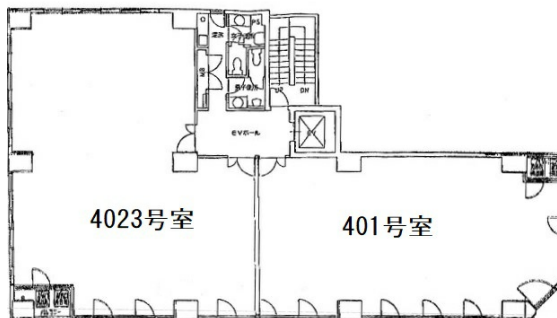


マツモトビル 4階28.19坪

広島県広島市西区横川町2-9-1



物件MAP



賃貸条件	
坪数	28.19坪
階数	4階 (401)
入居可能日	
ビル情報	
所在地	広島県広島市西区横川町2-9-1
最寄り駅	JR山陽本線 横川駅 徒歩2分
エリア	広島市西区エリア
竣工	1998年3月
耐震	新耐震基準
階数	地上7階
用途	事務所
構造	RC造
設備情報	
エレベーター	1基
空調	個別空調
OAフロア	OAフロア
基準階天井高	2,700mm
光ファイバー	有り
トイレ	男女別・室外
セキュリティ	有り
駐車場	有り