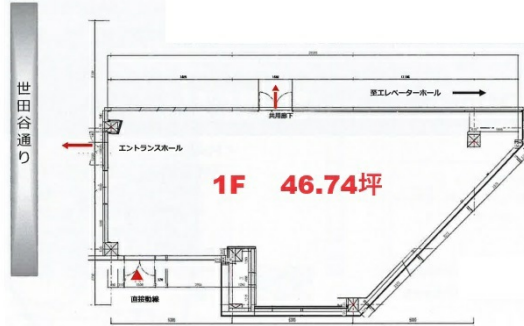


京阪世田谷ビル 1階46.74坪

東京都世田谷区若林1-18-10



物件MAP



賃貸条件	
月額賃料	相談
坪数	46.74坪
坪単価	相談
共益費	186,960円
礼金	無し
敷金（保証金）	12ヶ月
階数	1階
入居可能日	2024年6月

ビル情報	
所在地	東京都世田谷区若林1-18-10
最寄り駅	東急世田谷線 若林駅 徒歩5分 東急世田谷線 西太子堂駅 徒歩6分 東急世田谷線 松陰神社前駅 徒歩7分 東急世田谷線 世田谷駅 徒歩10分 東急世田谷線 三軒茶屋駅 徒歩10分

エリア	その他東京
竣工	1993年3月
耐震	新耐震基準
階数	地上12階 地下2階
用途	事務所/店舗
構造	S造、一部SRC造

設備情報	
エレベーター	4基
空調	個別空調
OAフロア	OAフロア
基準階天井高	2,480mm
光ファイバー	有り
トイレ	男女別・室外
セキュリティ	有り
駐車場	有り




事務所移転の簡単検索サイト

京阪世田谷ビル 1階46.74坪 東京都世田谷区若林1-18-10

その他東京（ビルID：0049258）の賃貸オフィス

貸事務所・レンタルオフィス・オフィス移転ならQuickService

物件詳細はこちらから

 0120-55-2620

【受付時間】平日9:30~18:30

