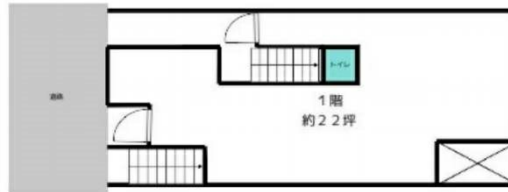


大一ビル 1階22坪

東京都渋谷区渋谷2-7-13



物件MAP



賃貸条件	
月額賃料	600,000円 (税別)
坪数	22坪
坪単価	27,273円 (税別)
共益費	無し
礼金	2ヶ月
敷金 (保証金)	6ヶ月
階数	1階
入居可能日	即日

ビル情報	
所在地	東京都渋谷区渋谷2-7-13
最寄り駅	JR山手線 渋谷駅 徒歩5分 東京メトロ千代田線 表参道駅 徒歩7分
エリア	渋谷エリア
竣工	1964年12月
耐震	旧耐震基準
階数	地上階
用途	店舗
構造	RC造

設備情報	
エレベーター	
空調	
OAフロア	
基準階天井高	
光ファイバー	調査中
トイレ	調査中
セキュリティ	調査中
駐車場	無し