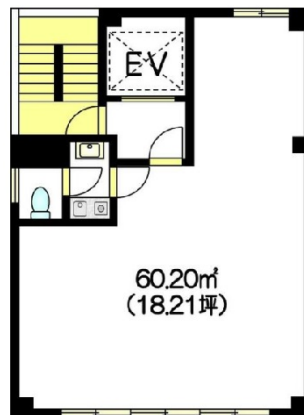


ファインズコート川崎南 2階18.21坪

神奈川県川崎市川崎区南町7-28



物件MAP



賃貸条件	
坪数	18.21坪
階数	2階 (201)
入居可能日	
ビル情報	
所在地	神奈川県川崎市川崎区南町7-28
最寄り駅	JR京浜東北線 川崎駅 徒歩7分 京急本線 京急川崎駅 徒歩13分
エリア	川崎駅エリア
竣工	1995年4月
耐震	新耐震基準
階数	地上5階
用途	事務所
構造	S造
設備情報	
エレベーター	1基
空調	個別空調
OAフロア	
基準階天井高	
光ファイバー	調査中
トイレ	男女共用・室内
セキュリティ	調査中
駐車場	調査中