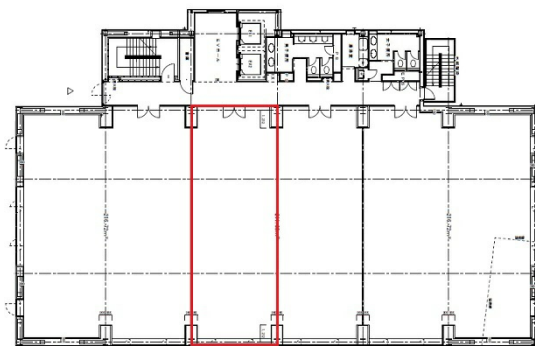


メイフィス金山西ビル (旧 : NFC金山ビル) 3階32.02坪

愛知県名古屋市中区正木3-9-27



物件MAP



賃貸条件	
坪数	32.02坪
階数	3階 (申込有)
入居可能日	即日
ビル情報	
所在地	愛知県名古屋市中区正木3-9-27
最寄り駅	JR中央本線 金山駅 徒歩8分 名古屋市営地下鉄名城線 金山駅 徒歩8分 名鉄名古屋本線 金山駅 徒歩8分
エリア	金山・大須・上前津エリア
竣工	2000年3月
耐震	新耐震基準
階数	地上5階
用途	事務所
構造	S造
設備情報	
エレベーター	2基
空調	個別空調
OAフロア	OAフロア
基準階天井高	2,600mm
光ファイバー	有り
トイレ	男女別・室外
セキュリティ	有り
駐車場	有り