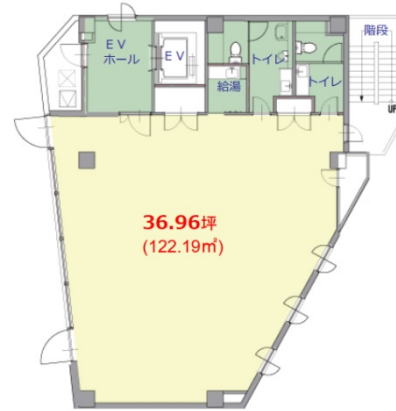


講談社FSビル 4階36.96坪

東京都文京区本駒込3-20-3



物件MAP



賃貸条件	
月額賃料	369,600円 (税別)
坪数	36.96坪
坪単価	10,000円 (税別)
共益費	73,920円
礼金	無し
敷金 (保証金)	10ヶ月
階数	4階
入居可能日	2024年8月

ビル情報	
所在地	東京都文京区本駒込3-20-3
最寄り駅	東京メトロ南北線 本駒込駅 徒歩5分 都営三田線 千石駅 徒歩10分
エリア	その他文京区
竣工	1991年1月
耐震	新耐震基準
階数	地上9階 地下1階
用途	事務所
構造	SRC造

設備情報	
エレベーター	1基
空調	個別空調
OAフロア	OAフロア
基準階天井高	2,550mm
光ファイバー	有り
トイレ	男女別・室内
セキュリティ	有り
駐車場	無し



講談社FSビル 4階36.96坪 東京都文京区本駒込3-20-3

その他文京区 (ビルID: 0049103) の賃貸オフィス

貸事務所・レンタルオフィス・オフィス移転ならQuickService

物件詳細はこちらから

 0120-55-2620

【受付時間】平日9:30~18:30

