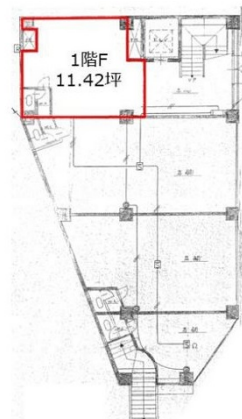


湯浅ビル 1階11.42坪

千葉県松戸市日暮1-1-6



物件MAP



賃貸条件	
坪数	11.42坪
階数	1階 (F)
入居可能日	即日
ビル情報	
所在地	千葉県松戸市日暮1-1-6
最寄り駅	JR武蔵野線 新八柱駅 徒歩1分 新京成電鉄線 八柱駅 徒歩1分
エリア	松戸・柏エリア
竣工	1979年9月
耐震	旧耐震基準
階数	地上5階
用途	事務所/店舗
構造	RC造
設備情報	
エレベーター	1基
空調	個別空調
OAフロア	その他
基準階天井高	
光ファイバー	有り
トイレ	男女別・室外
セキュリティ	無し
駐車場	無し



事務所移転の簡単検索サイト

湯浅ビル 1階11.42坪 千葉県松戸市日暮1-1-6

松戸・柏エリア (ビルID: 0049101) の賃貸オフィス

貸事務所・レンタルオフィス・オフィス移転ならQuickService

物件詳細はこちらから

 0120-55-2620

【受付時間】平日9:30~18:30

