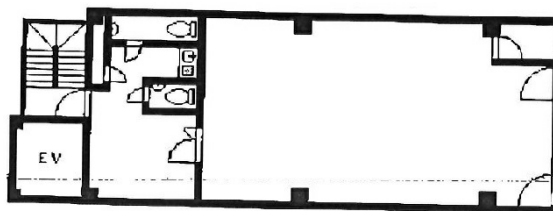


# 田淵本町ビル 6階25.51坪

大阪府大阪市西区靱本町1-6-14



## 物件MAP



賃貸条件	
月額賃料	306,146円 (税別)
坪数	25.51坪
坪単価	12,001円 (税別)
共益費	賃料に含む
礼金	661292円
敷金 (保証金)	1224616円
階数	6階
入居可能日	即日

ビル情報	
所在地	大阪府大阪市西区靱本町1-6-14
最寄り駅	大阪メトロ四つ橋線 本町駅 徒歩2分
エリア	西本町エリア
竣工	1989年10月
耐震	新耐震基準
階数	地上10階
用途	事務所
構造	S造

設備情報	
エレベーター	1基
空調	個別空調
OAフロア	OAフロア
基準階天井高	
光ファイバー	
トイレ	男女別・室外
セキュリティ	
駐車場	