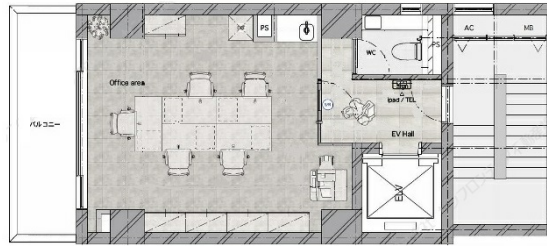


# CUBE TSUKIJI 8階10.91坪

東京都中央区築地3-7-11



## 物件MAP



賃貸条件	
坪数	10.91坪
階数	8階
入居可能日	
ビル情報	
所在地	東京都中央区築地3-7-11
最寄り駅	東京メトロ日比谷線 築地駅 徒歩2分 東京メトロ有楽町線 新富町駅 徒歩4分 都営浅草線 東銀座駅 徒歩8分
エリア	築地・新富・月島エリア
竣工	1991年7月
耐震	新耐震基準
階数	地上8階
用途	事務所
構造	SRC造
設備情報	
エレベーター	1基
空調	個別空調
OAフロア	OAフロア
基準階天井高	
光ファイバー	有り
トイレ	男女別・室内
セキュリティ	有り
駐車場	無し