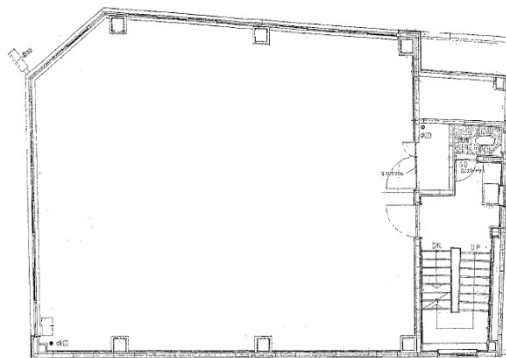


ミラノビル 3階38坪

岐阜県岐阜市住田町1-17



物件MAP



| 賃貸条件 | |
|---------|--------------|
| 月額賃料 | 250,000円（税別） |
| 坪数 | 38坪 |
| 坪単価 | 6,579円（税別） |
| 共益費 | 60,000円 |
| 礼金 | 無し |
| 敷金（保証金） | 10ヶ月 |
| 階数 | 3階 |
| 入居可能日 | 即日 |

| ビル情報 | |
|------|--|
| 所在地 | 岐阜県岐阜市住田町1-17 |
| 最寄り駅 | JR東海道本線 岐阜駅 徒歩5分 名鉄名古屋本線 名鉄岐阜駅 徒歩4分 |
| エリア | 岐阜 |
| 竣工 | 1998年 |
| 耐震 | 新耐震基準 |
| 階数 | 地上4階 |
| 用途 | 事務所/店舗 |
| 構造 | SRC造 |

| 設備情報 | |
|--------|---------|
| エレベーター | 1基 |
| 空調 | 無し |
| OAフロア | その他 |
| 基準階天井高 | |
| 光ファイバー | 有り |
| トイレ | 男女共用・室内 |
| セキュリティ | 無し |
| 駐車場 | 無し |