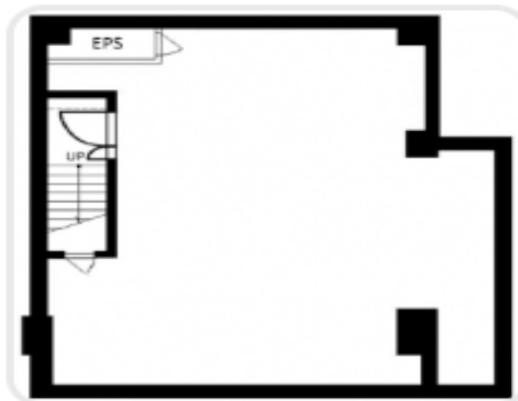


# アソルティ吉祥寺CINQ 地下1階27.81坪

東京都武蔵野市吉祥寺本町1-2-1



## 物件MAP



賃貸条件	
月額賃料	639,630円 (税別)
坪数	27.81坪
坪単価	23,000円 (税別)
共益費	賃料に含む
礼金	無し
敷金 (保証金)	6ヶ月
階数	B1階
入居可能日	即日

ビル情報	
所在地	東京都武蔵野市吉祥寺本町1-2-1
最寄り駅	JR中央本線 吉祥寺駅 徒歩1分 京王井の頭線 吉祥寺駅 徒歩1分
エリア	その他東京
竣工	2010年1月
耐震	新耐震基準
階数	地上2階 地下1階
用途	店舗
構造	RC造

設備情報	
エレベーター	
空調	
OAフロア	スケルトン
基準階天井高	
光ファイバー	
トイレ	
セキュリティ	無し
駐車場	無し