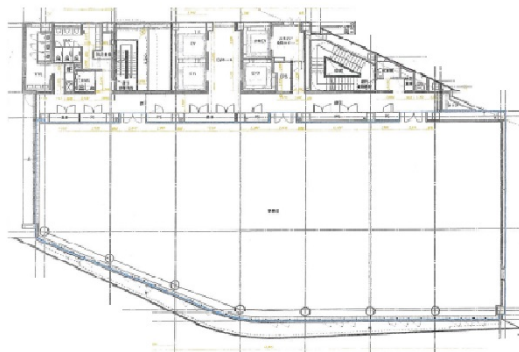


# GLION Awa-s Building 6階253.53坪

兵庫県神戸市中央区新港町11-1



## 物件MAP




賃貸条件	
坪数	253.53坪
階数	6階（先行有り）
入居可能日	
ビル情報	
所在地	兵庫県神戸市中央区新港町11-1
最寄り駅	神戸新交通ポートアイランド線 貿易センター駅 徒歩18分 神戸新交通ポートアイランド線 ポートターミナル駅 徒歩13分 神戸市営地下鉄海岸線(夢かもめ) 旧居留地・大丸前駅 徒歩14分 JR東海道本線 三ノ宮駅 徒歩19分 阪神本線 元町駅 徒歩16分
エリア	三宮・元町・神戸駅エリア
竣工	2021年3月
耐震	新耐震基準
階数	地上10階
用途	事務所
構造	SRC造
設備情報	
エレベーター	4基
空調	個別空調
OAフロア	OAフロア
基準階天井高	2,800mm
光ファイバー	有り
トイレ	男女別・室外
セキュリティ	有り
駐車場	有り

事務所移転の簡単検索サイト **Quick Service** クイックサービス

**GLION Awa-s Building 6階253.53坪** 兵庫県神戸市中央区新港町11-1  
三宮・元町・神戸駅エリア（ビルID：0049009）の賃貸オフィス  
貸事務所・レンタルオフィス・オフィス移転なら**QuickService**

物件詳細はこちらから

 **0120-55-2620**

【受付時間】平日9:30~18:30

