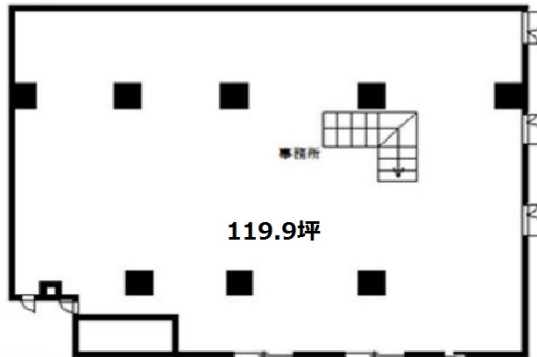


# パストラルハイム三喜 2階119.9坪

神奈川県伊勢原市東大竹1-13-4



物件MAP



賃貸条件	
月額賃料	699,977円 (税別)
坪数	119.9坪
坪単価	5,838円 (税別)
共益費	無し
礼金	無し
敷金 (保証金)	6ヶ月
階数	2階
入居可能日	即日

ビル情報	
所在地	神奈川県伊勢原市東大竹1-13-4
最寄り駅	小田急小田原線 伊勢原駅 徒歩10分
エリア	その他神奈川
竣工	1993年3月
耐震	新耐震基準
階数	地上7階
用途	事務所/店舗/倉庫・工場
構造	RC造

設備情報	
エレベーター	
空調	個別空調
OAフロア	スケルトン
基準階天井高	
光ファイバー	調査中
トイレ	男女共用・室内
セキュリティ	調査中
駐車場	有り



パストラルハイム三喜 2階119.9坪 神奈川県伊勢原市東大竹1-13-4

その他神奈川 (ビルID: 0049006) の賃貸オフィス

貸事務所・レンタルオフィス・オフィス移転ならQuickService

物件詳細はこちらから

 0120-55-2620

【受付時間】平日9:30~18:30

