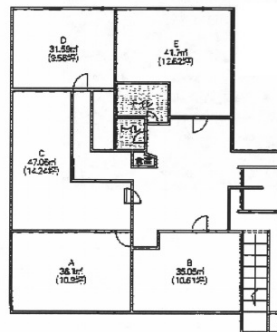


# 常陸多賀駅前テナント 2階10.9坪

茨城県日立市千石町1-2-10



## 物件MAP



賃貸条件	
月額賃料	37,998円 (税別)
坪数	10.9坪
坪単価	3,486円 (税別)
共益費	8,001円
礼金	1ヶ月
敷金 (保証金)	3ヶ月
階数	2階
入居可能日	即日

ビル情報	
所在地	茨城県日立市千石町1-2-10
最寄り駅	JR常磐線 常陸多賀駅 徒歩2分
エリア	茨城
竣工	1980年12月
耐震	旧耐震基準
階数	地上3階
用途	事務所
構造	S造

設備情報	
エレベーター	
空調	
OAフロア	スケルトン
基準階天井高	
光ファイバー	調査中
トイレ	男女別・室外
セキュリティ	調査中
駐車場	有り