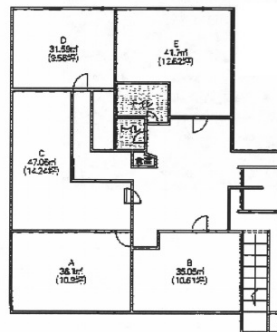


常陸多賀駅前テナント 2階10.9坪

茨城県日立市千石町1-2-10



物件MAP



賃貸条件	
月額賃料	37,998円（税別）
坪数	10.9坪
坪単価	3,486円（税別）
共益費	8,001円
礼金	1ヶ月
敷金（保証金）	3ヶ月
階数	2階
入居可能日	即日

ビル情報	
所在地	茨城県日立市千石町1-2-10
最寄り駅	JR常磐線 常陸多賀駅 徒歩2分
エリア	茨城
竣工	1980年12月
耐震	旧耐震基準
階数	地上3階
用途	事務所
構造	S造

設備情報	
エレベーター	
空調	
OAフロア	スケルトン
基準階天井高	
光ファイバー	調査中
トイレ	男女別・室外
セキュリティ	調査中
駐車場	有り



事務所移転の簡単検索サイト

常陸多賀駅前テナント 2階10.9坪 茨城県日立市千石町1-2-10

茨城（ビルID：0048998）の賃貸オフィス

貸事務所・レンタルオフィス・オフィス移転ならQuickService

物件詳細はこちらから

 0120-55-2620

【受付時間】平日9:30~18:30

