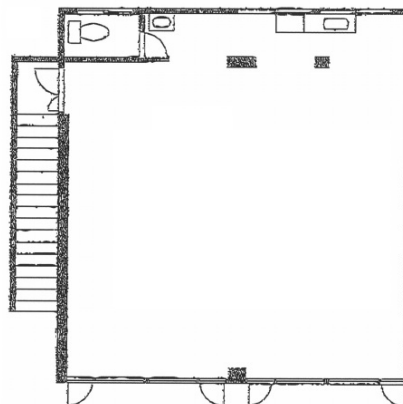


# 多賀町カシマテナント2 2階20.31坪

茨城県日立市多賀町2-2



## 物件MAP



賃貸条件	
月額賃料	100,007円（税別）
坪数	20.31坪
坪単価	4,924円（税別）
共益費	無し
礼金	1ヶ月
敷金（保証金）	3ヶ月
階数	2階
入居可能日	即日

ビル情報	
所在地	茨城県日立市多賀町2-2
最寄り駅	JR常磐線 常陸多賀駅 徒歩5分
エリア	茨城
竣工	1972年12月
耐震	
階数	地上階
用途	事務所
構造	

設備情報	
エレベーター	
空調	
OAフロア	その他
基準階天井高	
光ファイバー	調査中
トイレ	男女共用・室内
セキュリティ	調査中
駐車場	調査中