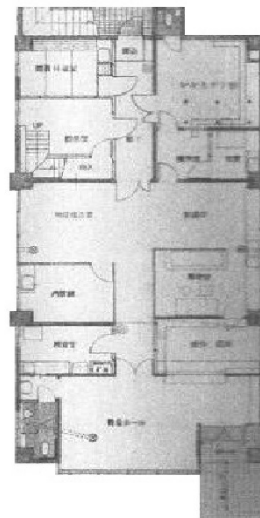


# (仮)二井内内科医院跡 1階48.61坪

広島県広島市南区西旭町14-17



## 物件MAP



賃貸条件	
坪数	48.61坪
階数	1階
入居可能日	
ビル情報	
所在地	広島県広島市南区西旭町14-17
最寄り駅	広電1系統(宇品線) 県病院前駅 徒歩13分 広電1系統(宇品線) 皆実町六丁目駅 徒歩14分 広電1系統(宇品線) 広大附属学校前駅 徒歩15分
エリア	その他広島
竣工	1983年7月
耐震	新耐震基準
階数	地上3階
用途	店舗
構造	RC造
設備情報	
エレベーター	
空調	
OAフロア	
基準階天井高	
光ファイバー	調査中
トイレ	男女共用・室外
セキュリティ	調査中
駐車場	有り



事務所移転の簡単検索サイト

Quick Service

クイックサービス

(仮)二井内内科医院跡 1階48.61坪 広島県広島市南区西旭町14-17

その他広島 (ビルID: 0048977) の賃貸オフィス

貸事務所・レンタルオフィス・オフィス移転ならQuickService

物件詳細はこちらから



0120-55-2620

【受付時間】平日9:30~18:30

