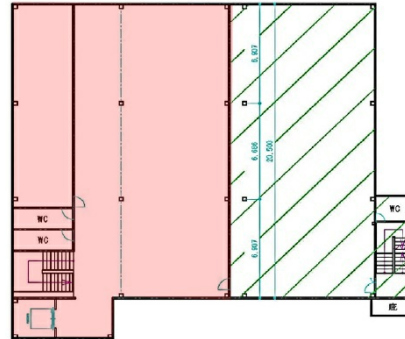


# SL-12 2階94.32坪

大阪府大阪市淀川区三国本町1-16-56



## 物件MAP



賃貸条件	
坪数	94.32坪
階数	2階 (A棟)
入居可能日	

ビル情報	
所在地	大阪府大阪市淀川区三国本町1-16-56
最寄り駅	阪急宝塚本線 三国駅 徒歩9分 JR東海道本線 新大阪駅 徒歩14分
エリア	西中島・南方エリア
竣工	1977年11月
耐震	旧耐震基準
階数	地上3階
用途	店舗
構造	S造

設備情報	
エレベーター	
空調	
OAフロア	
基準階天井高	
光ファイバー	
トイレ	男女共用・室外
セキュリティ	
駐車場	