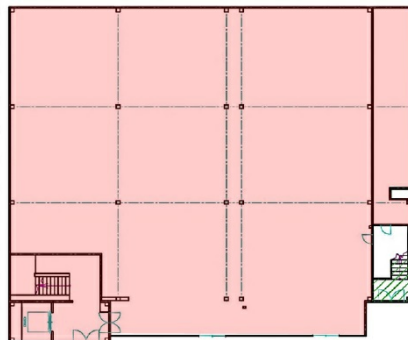


SL-12 1階180.06坪

大阪府大阪市淀川区三国本町1-16-56



物件MAP



賃貸条件	
坪数	180.06坪
階数	1階
入居可能日	

ビル情報	
所在地	大阪府大阪市淀川区三国本町1-16-56
最寄り駅	阪急宝塚本線 三国駅 徒歩9分 JR東海道本線 新大阪駅 徒歩14分
エリア	西中島・南方エリア
竣工	1977年11月
耐震	旧耐震基準
階数	地上3階
用途	店舗
構造	S造

設備情報	
エレベーター	
空調	
OAフロア	
基準階天井高	
光ファイバー	
トイレ	男女共用・室外
セキュリティ	
駐車場	



事務所移転の簡単検索サイト

Quick Service

クイックサービス

SL-12 1階180.06坪 大阪府大阪市淀川区三国本町1-16-56

西中島・南方エリア (ビルID: 0048951) の賃貸オフィス

貸事務所・レンタルオフィス・オフィス移転ならQuickService

物件詳細はこちらから



0120-55-2620

【受付時間】平日9:30~18:30

