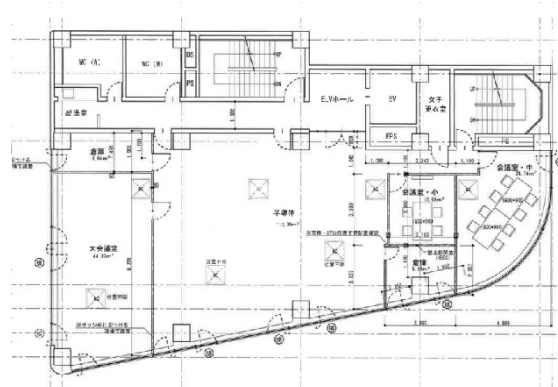


VORT新橋Ⅲ 3階74.41坪

東京都港区新橋4-22-4



物件MAP



賃貸条件	
月額賃料	相談
坪数	74.41坪
坪単価	相談
共益費	相談
礼金	1ヶ月
敷金（保証金）	4ヶ月
階数	3階
入居可能日	2024年4月

ビル情報	
所在地	東京都港区新橋4-22-4
最寄り駅	都営大江戸線 汐留駅 徒歩3分 JR山手線 新橋駅 徒歩5分 JR京浜東北線 新橋駅 徒歩5分 都営浅草線 新橋駅 徒歩4分
エリア	新橋・虎ノ門・浜松町エリア
竣工	1988年10月
耐震	新耐震基準
階数	地上8階
用途	事務所
構造	SRC造

設備情報	
エレベーター	1基
空調	個別空調
OAフロア	OAフロア
基準階天井高	2,550mm
光ファイバー	有り
トイレ	男女別・室外
セキュリティ	有り
駐車場	有り