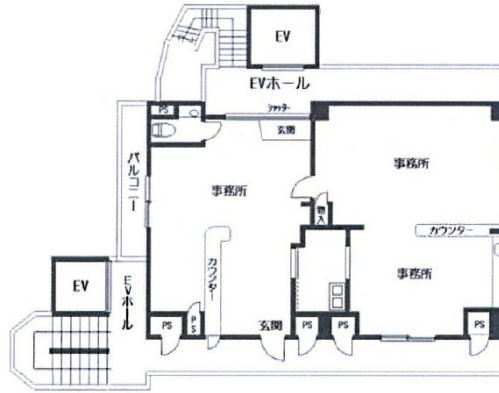


キャロル夕日丘 3階24.01坪

大阪府豊中市夕日丘2-16-3



物件MAP



賃貸条件	
月額賃料	184,998円 (税別)
坪数	24.01坪
坪単価	7,705円 (税別)
共益費	7,996円
礼金	1ヶ月
敷金 (保証金)	
階数	3階 (301)
入居可能日	即日

ビル情報	
所在地	大阪府豊中市夕日丘2-16-3
最寄り駅	阪急宝塚本線 岡町駅 徒歩18分
エリア	千里中央エリア
竣工	2000年3月
耐震	新耐震基準
階数	地上階
用途	事務所
構造	RC造

設備情報	
エレベーター	2基
空調	
OAフロア	
基準階天井高	
光ファイバー	
トイレ	男女別・室外
セキュリティ	
駐車場	有り