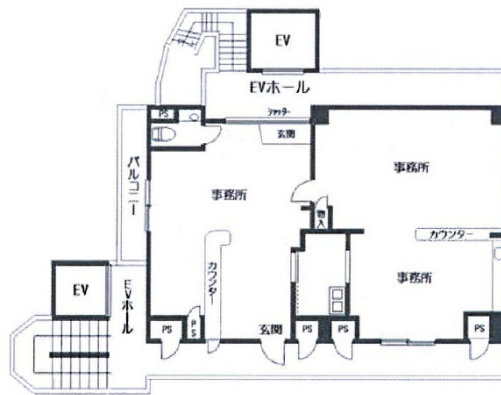


キャロル夕日丘 3階24.01坪

大阪府豊中市夕日丘2-16-3



物件MAP



賃貸条件	
月額賃料	184,998円 (税別)
坪数	24.01坪
坪単価	7,705円 (税別)
共益費	7,996円
礼金	1ヶ月
敷金 (保証金)	
階数	3階 (301)
入居可能日	即日

ビル情報	
所在地	大阪府豊中市夕日丘2-16-3
最寄り駅	阪急宝塚本線 岡町駅 徒歩18分
エリア	千里中央エリア
竣工	2000年3月
耐震	新耐震基準
階数	地上階
用途	事務所
構造	RC造

設備情報	
エレベーター	2基
空調	
OAフロア	
基準階天井高	
光ファイバー	
トイレ	男女別・室外
セキュリティ	
駐車場	有り



事務所移転の簡単検索サイト

Quick Service

クイックサービス

キャロル夕日丘 3階24.01坪 大阪府豊中市夕日丘2-16-3

千里中央エリア (ビルID: 0048936) の賃貸オフィス

貸事務所・レンタルオフィス・オフィス移転なら**QuickService**

物件詳細はこちらから

 **0120-55-2620**

【受付時間】平日9:30~18:30

