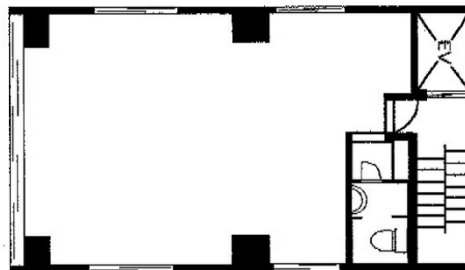


HKパークビル(旧川崎パークビル3) 8階19坪

東京都千代田区神田錦町3-17



物件MAP



賃貸条件	
月額賃料	285,000円 (税別)
坪数	19坪
坪単価	15,000円 (税別)
共益費	28,500円
礼金	無し
敷金 (保証金)	10ヶ月
階数	8階
入居可能日	即日
ビル情報	
所在地	東京都千代田区神田錦町3-17
最寄り駅	東京メトロ東西線 竹橋駅 徒歩2分 東京メトロ半蔵門線 神保町駅 徒歩7分
エリア	神田・小川町エリア
竣工	1965年9月
耐震	旧耐震基準
階数	地上9階 地下1階
用途	事務所
構造	SRC造
設備情報	
エレベーター	1基
空調	個別空調
OAフロア	
基準階天井高	
光ファイバー	有り
トイレ	男女共用・室内
セキュリティ	無し
駐車場	調査中