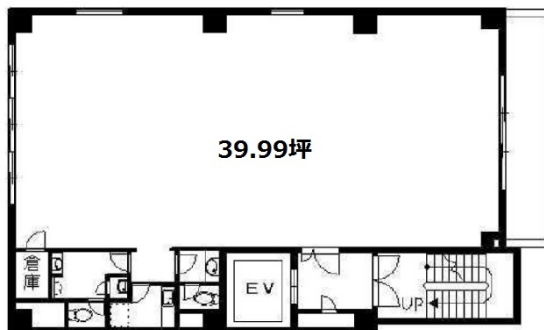


赤坂ゆうビル 7階39.99坪

東京都港区赤坂5-4-10



物件MAP



| 賃貸条件 | |
|--------|--------------------|
| 坪数 | 39.99坪 |
| 階数 | 7階 |
| 入居可能日 | |
| ビル情報 | |
| 所在地 | 東京都港区赤坂5-4-10 |
| 最寄り駅 | 東京メトロ千代田線 赤坂駅 徒歩1分 |
| エリア | 赤坂・青山・六本木エリア |
| 竣工 | 1986年5月 |
| 耐震 | 新耐震基準 |
| 階数 | 地上7階 |
| 用途 | 事務所 |
| 構造 | RC造 |
| 設備情報 | |
| エレベーター | 1基 |
| 空調 | 個別空調 |
| OAフロア | |
| 基準階天井高 | |
| 光ファイバー | 調査中 |
| トイレ | 男女別・室内 |
| セキュリティ | 調査中 |
| 駐車場 | 調査中 |