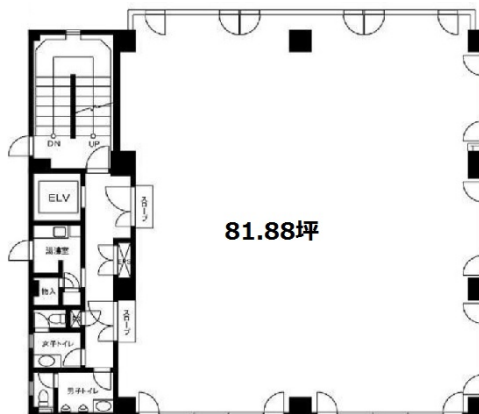


太陽ビル 2階81.88坪

東京都新宿区市谷台町22-1



物件MAP



賃貸条件	
月額賃料	900,000円 (税別)
坪数	81.88坪
坪単価	10,992円 (税別)
共益費	無し
礼金	2ヶ月
敷金 (保証金)	4ヶ月
階数	2階
入居可能日	即日

ビル情報	
所在地	東京都新宿区市谷台町22-1
最寄り駅	都営新宿線 曙橋駅 徒歩8分 都営大江戸線 若松河田駅 徒歩9分
エリア	四谷・市ヶ谷・飯田橋エリア
竣工	1995年4月
耐震	新耐震基準
階数	地上3階
用途	事務所
構造	RC造

設備情報	
エレベーター	1基
空調	
OAフロア	
基準階天井高	
光ファイバー	調査中
トイレ	男女別・室外
セキュリティ	調査中
駐車場	



事務所移転の簡単検索サイト

Quick Service

クイックサービス

太陽ビル 2階81.88坪 東京都新宿区市谷台町22-1

四谷・市ヶ谷・飯田橋エリア (ビルID: 0048874) の賃貸オフィス

貸事務所・レンタルオフィス・オフィス移転ならQuickService

物件詳細はこちらから



0120-55-2620

【受付時間】平日9:30~18:30

