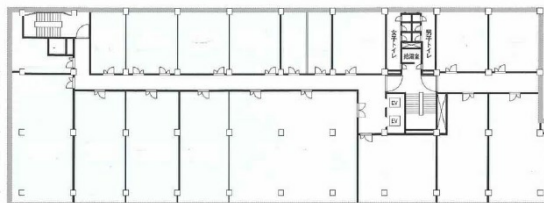


# 王子不動産第1ビル 3階26.92坪

北海道苫小牧市表町2-1-7



## 物件MAP



賃貸条件	
月額賃料	114,949円 (税別)
坪数	26.92坪
坪単価	4,270円 (税別)
共益費	75,915円
礼金	無し
敷金 (保証金)	6ヶ月
階数	3階
入居可能日	相談

ビル情報	
所在地	北海道苫小牧市表町2-1-7
最寄り駅	JR千歳線 苫小牧駅 徒歩11分
エリア	その他北海道
竣工	1963年8月
耐震	耐震補強済
階数	地上5階 地下1階
用途	事務所
構造	SRC造

設備情報	
エレベーター	2基
空調	
OAフロア	
基準階天井高	
光ファイバー	
トイレ	男女別・室外
セキュリティ	
駐車場	有り



事務所移転の簡単検索サイト

Quick Service

クイックサービス

王子不動産第1ビル 3階26.92坪 北海道苫小牧市表町2-1-7

その他北海道 (ビルID: 0048840) の賃貸オフィス

貸事務所・レンタルオフィス・オフィス移転ならQuickService

物件詳細はこちらから

 0120-55-2620

【受付時間】平日9:30~18:30

