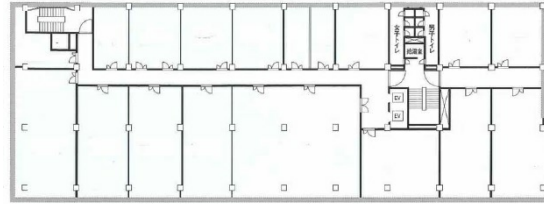


王子不動産第1ビル 3階22.08坪

北海道苫小牧市表町2-1-7



物件MAP



賃貸条件	
月額賃料	94,282円 (税別)
坪数	22.08坪
坪単価	4,270円 (税別)
共益費	62,266円
礼金	無し
敷金 (保証金)	6ヶ月
階数	3階
入居可能日	相談

ビル情報	
所在地	北海道苫小牧市表町2-1-7
最寄り駅	JR千歳線 苫小牧駅 徒歩11分
エリア	その他北海道
竣工	1963年8月
耐震	耐震補強済
階数	地上5階 地下1階
用途	事務所
構造	SRC造

設備情報	
エレベーター	2基
空調	
OAフロア	
基準階天井高	
光ファイバー	
トイレ	男女別・室外
セキュリティ	
駐車場	有り