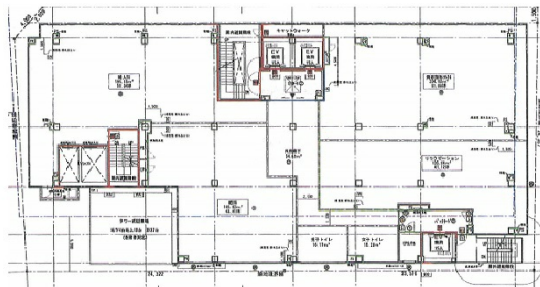


PLATS関内長者町ビル 4階233.22坪

神奈川県横浜市中区長者町8-125



物件MAP



賃貸条件	
月額賃料	3,031,860円 (税別)
坪数	233.22坪
坪単価	13,000円 (税別)
共益費	賃料に含む
礼金	無し
敷金 (保証金)	12ヶ月
階数	4階 (1フロア 検討有)
入居可能日	即日

ビル情報	
所在地	神奈川県横浜市中区長者町8-125
最寄り駅	京急本線 日ノ出町駅 徒歩4分 横浜市営地下鉄ブルーライン 伊勢佐木長者町駅 徒歩5分 JR根岸線 関内駅 徒歩9分
エリア	関内エリア
竣工	2021年10月
耐震	新耐震基準
階数	地上9階 地下1階
用途	店舗
構造	S造

設備情報	
エレベーター	3基
空調	無し
OAフロア	スケルトン
基準階天井高	2,500mm
光ファイバー	有り
トイレ	男女別・室外
セキュリティ	有り
駐車場	有り



事務所移転の簡単検索サイト

Quick Service

クイックサービス

PLATS関内長者町ビル 4階233.22坪 神奈川県横浜市中区長者町8-125

関内エリア (ビルID: 0048829) の賃貸オフィス

貸事務所・レンタルオフィス・オフィス移転ならQuickService

物件詳細はこちらから



0120-55-2620

【受付時間】平日9:30~18:30

