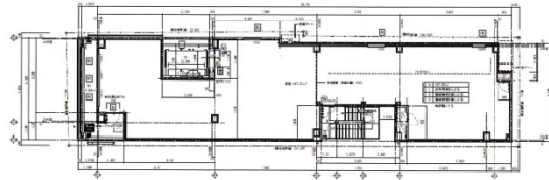


戎橋NORTHビル 6階45.03坪

大阪府大阪市中央区心斎橋筋2-3-15



物件MAP



| 賃貸条件 | |
|--------|---|
| 坪数 | 45.03坪 |
| 階数 | 6階 |
| 入居可能日 | |
| ビル情報 | |
| 所在地 | 大阪府大阪市中央区心斎橋筋2-3-15 |
| 最寄り駅 | 大阪メトロ御堂筋線 なんば駅 徒歩5分 大阪メトロ千日前線 なんば駅 徒歩5分 大阪メトロ御堂筋線 心斎橋駅 徒歩7分 大阪メトロ長堀鶴見緑地線 心斎橋駅 徒歩7分 近鉄難波線 大阪難波駅 徒歩7分 |
| エリア | 心斎橋・長堀橋エリア |
| 竣工 | 2020年9月 |
| 耐震 | 新耐震基準 |
| 階数 | 地上6階 |
| 用途 | 店舗 |
| 構造 | S造 |
| 設備情報 | |
| エレベーター | 1基 |
| 空調 | |
| OAフロア | スケルトン |
| 基準階天井高 | |
| 光ファイバー | 有り |
| トイレ | |
| セキュリティ | 有り |
| 駐車場 | 有り |