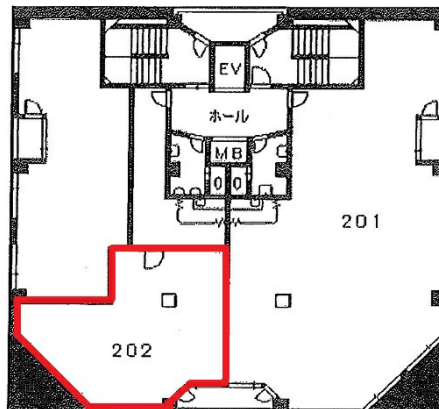


はるぜんグランリーブ 2階18.9坪

広島県広島市中区大手町2-5-11



物件MAP



賃貸条件	
坪数	18.9坪
階数	2階 (202)
入居可能日	
ビル情報	
所在地	広島県広島市中区大手町2-5-11
最寄り駅	広電1系統(宇品線) 袋町駅 徒歩2分 広電1系統(宇品線) 本通駅 徒歩4分 広電2系統(宮島線) 紙屋町西駅 徒歩6分
エリア	その他広島
竣工	1974年3月
耐震	旧耐震基準
階数	地上9階
用途	事務所/店舗
構造	RC造
設備情報	
エレベーター	1基
空調	
OAフロア	タイルカーペット
基準階天井高	
光ファイバー	調査中
トイレ	男女別・室外
セキュリティ	調査中
駐車場	有り



事務所移転の簡単検索サイト

Quick Service

クイックサービス

はるぜんグランリーブ 2階18.9坪 広島県広島市中区大手町2-5-11

その他広島 (ビルID: 0048807) の賃貸オフィス

貸事務所・レンタルオフィス・オフィス移転なら**QuickService**

物件詳細はこちらから



0120-55-2620

【受付時間】平日9:30~18:30

