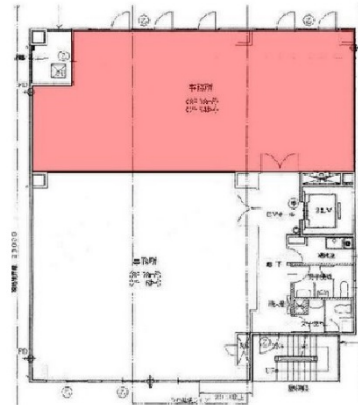


セントラルスクエア 5階26.64坪

愛知県名古屋市名東区藤見が丘6



物件MAP



賃貸条件	
坪数	26.64坪
階数	5階（北）
入居可能日	
ビル情報	
所在地	愛知県名古屋市名東区藤見が丘6
最寄り駅	名古屋市営地下鉄東山線 藤が丘駅 徒歩1分 東部丘陵線(リニモ) 藤が丘駅 徒歩1分 名古屋市営地下鉄東山線 本郷駅 徒歩15分
エリア	一社・藤ヶ丘エリア
竣工	1999年6月
耐震	新耐震基準
階数	地上6階
用途	事務所
構造	S造
設備情報	
エレベーター	1基
空調	個別空調
OAフロア	
基準階天井高	
光ファイバー	有り
トイレ	男女別・室外
セキュリティ	有り
駐車場	無し