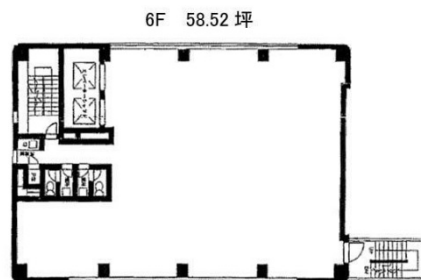


神保町NSEビル 6階58.52坪

東京都千代田区神田神保町1-7-1



物件MAP



| 賃貸条件 | |
|--------|----------------------------------------------------------------------------------------|
| 坪数 | 58.52坪 |
| 階数 | 6階 |
| 入居可能日 | |
| ビル情報 | |
| 所在地 | 東京都千代田区神田神保町1-7-1 |
| 最寄り駅 | 都営三田線 神保町駅 徒歩1分 東京メトロ半蔵門線 神保町駅 徒歩1分 東京メトロ千代田線 新御茶ノ水駅 徒歩7分 JR中央・総武線 御茶ノ水駅 徒歩8分 |
| エリア | 飯田橋・水道橋・神保町エリア |
| 竣工 | 1987年9月 |
| 耐震 | 新耐震基準 |
| 階数 | 地上8階 地下1階 |
| 用途 | 事務所 |
| 構造 | SRC造 |
| 設備情報 | |
| エレベーター | 2基 |
| 空調 | 個別空調 |
| OAフロア | OAフロア |
| 基準階天井高 | 2,535mm |
| 光ファイバー | 有り |
| トイレ | 男女別・室内 |
| セキュリティ | 有り |
| 駐車場 | 無し |