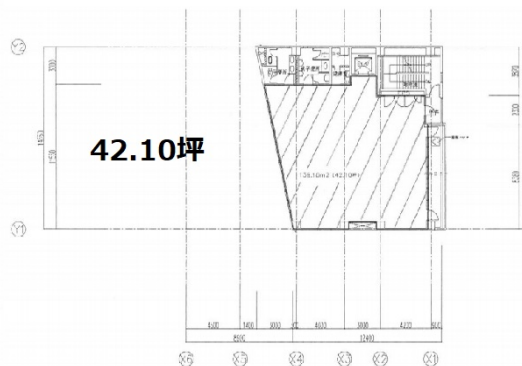


# あいおいニッセイ同和損保江東ビル 7階42.1坪

東京都江東区住吉2-8-11



## 物件MAP



賃貸条件	
坪数	42.1坪
階数	7階
入居可能日	

ビル情報	
所在地	東京都江東区住吉2-8-11
最寄り駅	東京メトロ半蔵門線 住吉駅 徒歩1分 都営新宿線 住吉駅 徒歩1分
エリア	その他江東区
竣工	1989年12月
耐震	新耐震基準
階数	地上7階 地下1階
用途	事務所
構造	SRC造

設備情報	
エレベーター	1基
空調	個別空調
OAフロア	
基準階天井高	2,460mm
光ファイバー	有り
トイレ	男女別・室外
セキュリティ	有り
駐車場	有り