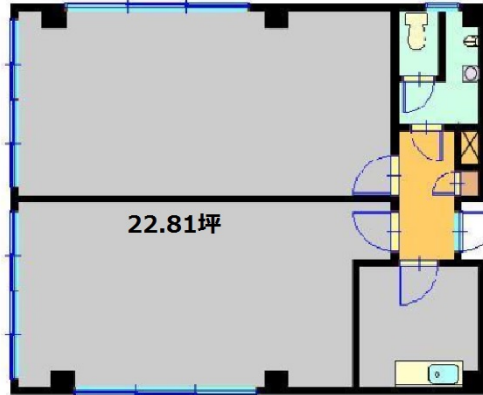


間部ビル 4階22.6坪

東京都江東区冬木12-4



物件MAP



賃貸条件	
月額賃料	180,000円（税別）
坪数	22.6坪
坪単価	7,965円（税別）
共益費	無し
礼金	2ヶ月
敷金（保証金）	4ヶ月
階数	4階
入居可能日	即日

ビル情報	
所在地	東京都江東区冬木12-4
最寄り駅	東京メトロ東西線 門前仲町駅 徒歩7分 都営大江戸線 門前仲町駅 徒歩7分
エリア	その他江東区
竣工	1980年9月
耐震	旧耐震基準
階数	地上5階
用途	事務所
構造	RC造

設備情報	
エレベーター	
空調	個別空調
OAフロア	
基準階天井高	
光ファイバー	有り
トイレ	男女共用・室内
セキュリティ	調査中
駐車場	