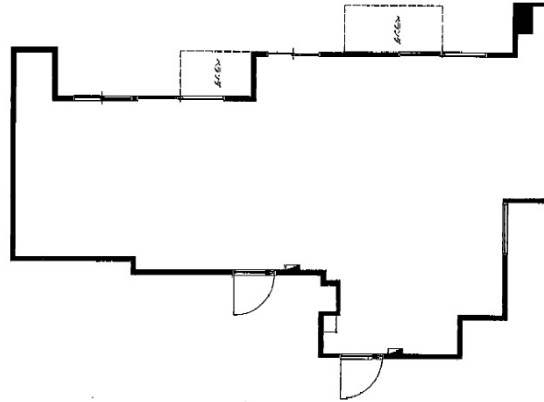


ひのでビル 6階16坪

愛知県名古屋市中区金山1-13-7



物件MAP



賃貸条件	
坪数	16坪
階数	6階 (602)
入居可能日	
ビル情報	
所在地	愛知県名古屋市中区金山1-13-7
最寄り駅	名鉄名古屋本線 金山駅 徒歩3分 名古屋市営地下鉄名城線 金山駅 徒歩1分
エリア	金山・大須・上前津エリア
竣工	1972年
耐震	旧耐震基準
階数	地上6階 地下1階
用途	事務所
構造	S造
設備情報	
エレベーター	
空調	
OAフロア	その他
基準階天井高	
光ファイバー	調査中
トイレ	無し
セキュリティ	無し
駐車場	無し



事務所移転の簡単検索サイト **ひのでビル 6階16坪** 愛知県名古屋市中区金山1-13-7

金山・大須・上前津エリア (ビルID: 0048771) の賃貸オフィス

貸事務所・レンタルオフィス・オフィス移転なら**QuickService**

物件詳細はこちらから

 **0120-55-2620**

【受付時間】平日9:30~18:30

