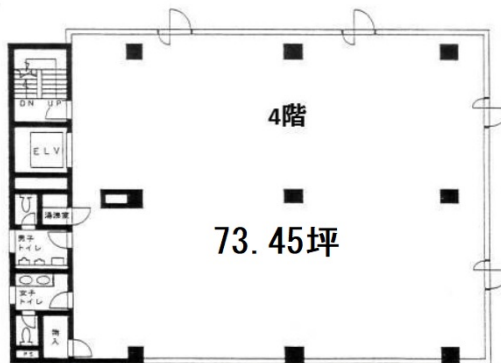


# 齊征馬込駅前ビル 4階73.45坪

東京都大田区北馬込2丁目29-12



## 物件MAP



賃貸条件	
月額賃料	1,028,300円 (税別)
坪数	73.45坪
坪単価	14,000円 (税別)
共益費	無し
礼金	無し
敷金 (保証金)	10ヶ月
階数	4階
入居可能日	即日

ビル情報	
所在地	東京都大田区北馬込2丁目29-12
最寄り駅	都営浅草線 馬込駅 徒歩1分
エリア	その他東京
竣工	1991年1月
耐震	新耐震基準
階数	地上4階
用途	事務所/店舗
構造	RC造

設備情報	
エレベーター	1基
空調	個別空調
OAフロア	
基準階天井高	
光ファイバー	有り
トイレ	男女別・室内
セキュリティ	有り
駐車場	調査中



齊征馬込駅前ビル 4階73.45坪 東京都大田区北馬込2丁目29-12

その他東京 (ビルID: 0048744) の賃貸オフィス

貸事務所・レンタルオフィス・オフィス移転ならQuickService

物件詳細はこちらから

 0120-55-2620

【受付時間】平日9:30~18:30

