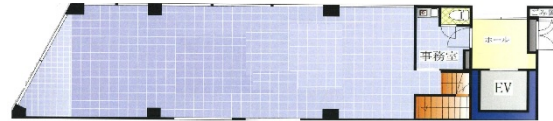


NYビル 1階29.57坪

東京都豊島区南大塚2-35-8



29.57坪

物件MAP



賃貸条件	
坪数	29.57坪
階数	1階
入居可能日	
ビル情報	
所在地	東京都豊島区南大塚2-35-8
最寄り駅	JR山手線 大塚駅 徒歩3分 東京メトロ丸ノ内線 新大塚駅 徒歩4分
エリア	その他豊島区
竣工	1993年3月
耐震	新耐震基準
階数	地上7階 地下1階
用途	事務所/店舗
構造	S造
設備情報	
エレベーター	1基
空調	
OAフロア	
基準階天井高	
光ファイバー	調査中
トイレ	男女共用・室内
セキュリティ	有り
駐車場	無し