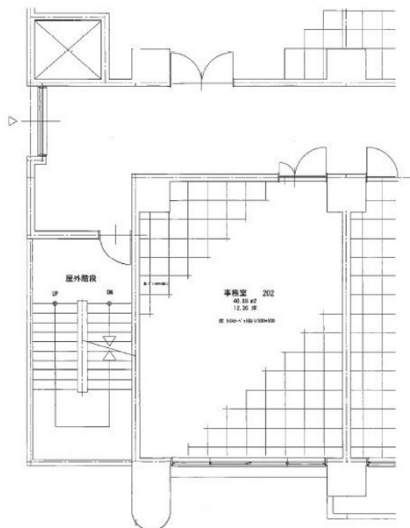


小郡第3ビル 2階12.36坪

山口県山口市小郡花園町1-12



物件MAP



賃貸条件	
坪数	12.36坪
階数	2階 (202)
入居可能日	即日
ビル情報	
所在地	山口県山口市小郡花園町1-12
最寄り駅	JR山陽本線 新山口駅 徒歩3分
エリア	山口
竣工	1990年4月
耐震	新耐震基準
階数	地上11階
用途	事務所
構造	SRC造
設備情報	
エレベーター	1基
空調	個別空調
OAフロア	OAフロア
基準階天井高	2,564mm
光ファイバー	有り
トイレ	男女別・室外
セキュリティ	有り
駐車場	有り