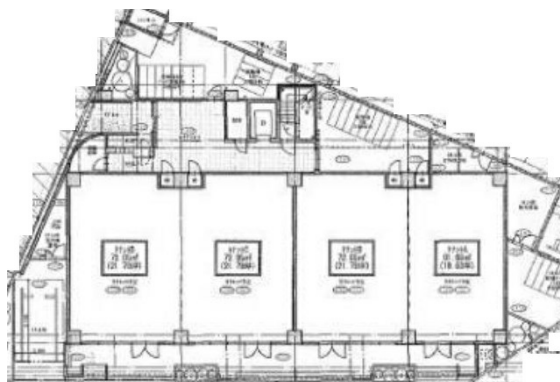


ソレイユ ドゥ マタン 姪浜駅南 1階21.79坪

福岡県福岡市西区姪浜駅南2-11-22



物件MAP



賃貸条件	
坪数	21.79坪
階数	1階 (3)
入居可能日	
ビル情報	
所在地	福岡県福岡市西区姪浜駅南2-11-22
最寄り駅	福岡市営地下鉄空港線 姪浜駅 徒歩9分 福岡市営地下鉄空港線 室見駅 徒歩18分
エリア	西区エリア
竣工	2019年8月
耐震	新耐震基準
階数	地上8階
用途	事務所/店舗
構造	RC造
設備情報	
エレベーター	1基
空調	無し
OAフロア	スケルトン
基準階天井高	
光ファイバー	無し
トイレ	無し
セキュリティ	
駐車場	有り



事務所移転の簡単検索サイト

ソレイユ ドゥ マタン 姪浜駅南 1階21.79坪 福岡県福岡市西区姪浜駅南2-11-22

西区エリア (ビルID: 0048693) の賃貸オフィス

クイックサービス

貸事務所・レンタルオフィス・オフィス移転ならQuickService

物件詳細はこちらから

0120-55-2620

【受付時間】平日9:30~18:30

