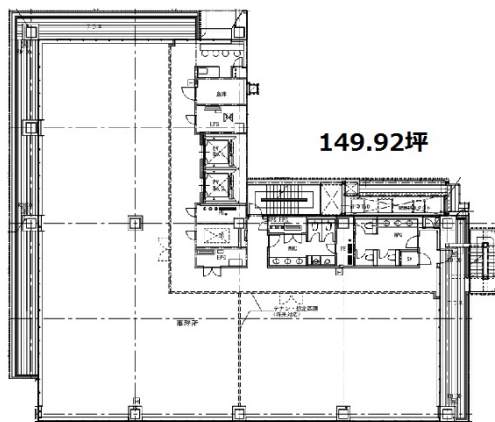


# 神宮前123ビル 1階132.1坪

東京都渋谷区神宮前1-23-26



## 物件MAP



賃貸条件	
月額賃料	相談
坪数	132.1坪
坪単価	相談
共益費	相談
礼金	無し
敷金（保証金）	相談
階数	1階
入居可能日	相談

ビル情報	
所在地	東京都渋谷区神宮前1-23-26
最寄り駅	JR山手線 原宿駅 徒歩4分 東京メトロ千代田線 明治神宮前駅 徒歩5分 東京メトロ副都心線 明治神宮前駅 徒歩5分
エリア	原宿・代々木・初台エリア
竣工	2020年5月
耐震	新耐震基準
階数	地上5階
用途	店舗
構造	S造

設備情報	
エレベーター	3基
空調	個別空調
OAフロア	OAフロア
基準階天井高	2,750mm
光ファイバー	有り
トイレ	男女別・室内
セキュリティ	
駐車場	



事務所移転の簡単検索サイト

**Quick Service**

クイックサービス

神宮前123ビル 1階132.1坪 東京都渋谷区神宮前1-23-26

原宿・代々木・初台エリア（ビルID：0048691）の賃貸オフィス

貸事務所・レンタルオフィス・オフィス移転なら**QuickService**

物件詳細はこちらから



**0120-55-2620**

【受付時間】平日9:30~18:30

