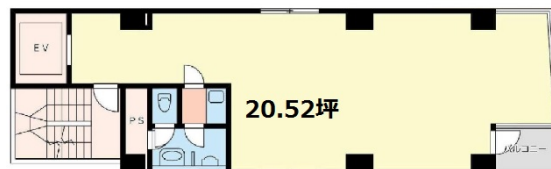


麻布根本ビル 4階20.52坪

東京都港区麻布十番1-9-8



物件MAP



賃貸条件	
坪数	20.52坪
階数	4階
入居可能日	
ビル情報	
所在地	東京都港区麻布十番1-9-8
最寄り駅	東京メトロ南北線 麻布十番駅 徒歩1分 都営大江戸線 麻布十番駅 徒歩1分
エリア	赤坂・青山・六本木エリア
竣工	1989年10月
耐震	新耐震基準
階数	地上7階
用途	事務所
構造	SRC造
設備情報	
エレベーター	1基
空調	個別空調
OAフロア	タイルカーペット
基準階天井高	
光ファイバー	有り
トイレ	男女共用・室内
セキュリティ	調査中
駐車場	調査中