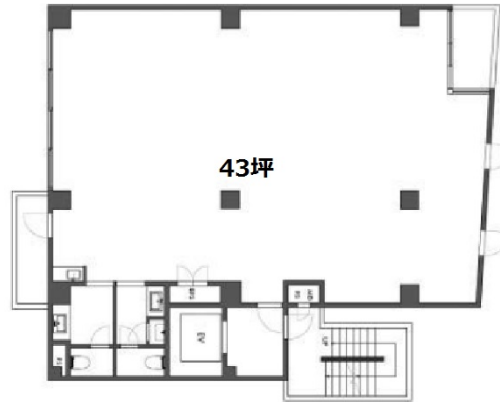


# シエラン南麻布 4階39.59坪

東京都港区南麻布2-10-2



## 物件MAP



賃貸条件	
坪数	39.59坪
階数	4階
入居可能日	
ビル情報	
所在地	東京都港区南麻布2-10-2
最寄り駅	東京メトロ南北線 白金高輪駅 徒歩9分 東京メトロ南北線 麻布十番駅 徒歩10分 都営大江戸線 麻布十番駅 徒歩10分
エリア	赤坂・青山・六本木エリア
竣工	1992年
耐震	新耐震基準
階数	地上8階
用途	事務所/店舗
構造	S造
設備情報	
エレベーター	1基
空調	個別空調
OAフロア	タイルカーペット
基準階天井高	
光ファイバー	調査中
トイレ	男女別・室内
セキュリティ	有り
駐車場	有り