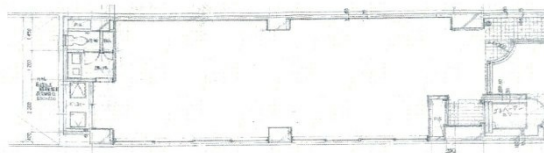


# JUEIビル 3階22.32坪

広島県広島市中区十日市町2-9-2



## 物件MAP



賃貸条件	
坪数	22.32坪
階数	3階
入居可能日	
ビル情報	
所在地	広島県広島市中区十日市町2-9-2
最寄り駅	広電6系統(江波線) 十日市町駅 徒歩3分
エリア	広島市中区エリア
竣工	1991年8月
耐震	新耐震基準
階数	地上7階
用途	事務所
構造	SRC造
設備情報	
エレベーター	1基
空調	個別空調
OAフロア	Pタイル
基準階天井高	2,400mm
光ファイバー	有り
トイレ	男女共用・室内
セキュリティ	無し
駐車場	有り