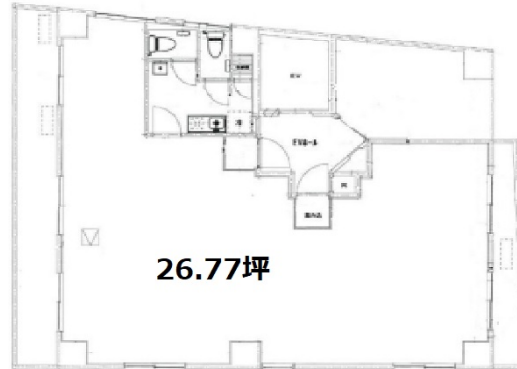


# GCTビル 6階26.77坪

東京都板橋区板橋1-48-12



## 物件MAP



賃貸条件	
月額賃料	214,160円 (税別)
坪数	26.77坪
坪単価	8,000円 (税別)
共益費	80,310円
礼金	無し
敷金 (保証金)	8ヶ月
階数	6階
入居可能日	2024年4月

ビル情報	
所在地	東京都板橋区板橋1-48-12
最寄り駅	都営三田線 新板橋駅 徒歩1分 JR埼京線 板橋駅 徒歩5分 東武東上線 下板橋駅 徒歩8分
エリア	その他東京
竣工	1982年11月
耐震	旧耐震基準
階数	地上9階 地下1階
用途	事務所
構造	SRC造

設備情報	
エレベーター	1基
空調	個別空調
OAフロア	OAフロア
基準階天井高	2,420mm
光ファイバー	有り
トイレ	男女別・室外
セキュリティ	無し
駐車場	無し