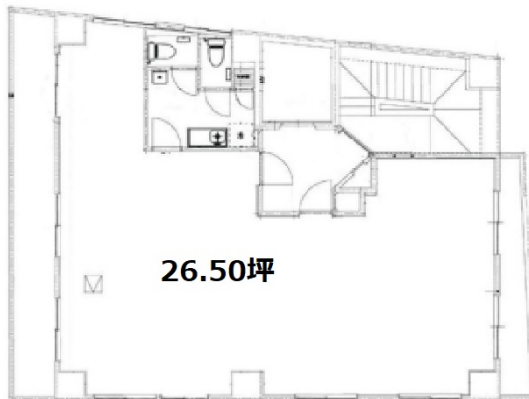


GCTビル 4階26.5坪

東京都板橋区板橋1-48-12



物件MAP



賃貸条件	
坪数	26.5坪
階数	4階
入居可能日	
ビル情報	
所在地	東京都板橋区板橋1-48-12
最寄り駅	都営三田線 新板橋駅 徒歩1分 JR埼京線 板橋駅 徒歩5分 東武東上線 下板橋駅 徒歩8分
エリア	その他東京
竣工	1982年11月
耐震	旧耐震基準
階数	地上9階 地下1階
用途	事務所
構造	SRC造
設備情報	
エレベーター	1基
空調	個別空調
OAフロア	OAフロア
基準階天井高	2,420mm
光ファイバー	有り
トイレ	男女別・室外
セキュリティ	無し
駐車場	無し



事務所移転の簡単検索サイト

GCTビル 4階26.5坪 東京都板橋区板橋1-48-12

その他東京（ビルID：0048658）の賃貸オフィス

貸事務所・レンタルオフィス・オフィス移転なら**QuickService**

物件詳細はこちらから

 **0120-55-2620**

【受付時間】平日9:30~18:30

