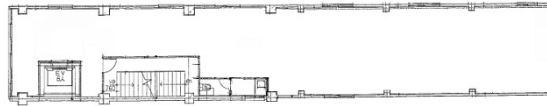


FIVE五和ビル 3階46.53坪

愛知県名古屋市中区錦3-3-32



物件MAP



| 賃貸条件 | |
|--------|--|
| 坪数 | 46.53坪 |
| 階数 | 3階 |
| 入居可能日 | |
| ビル情報 | |
| 所在地 | 愛知県名古屋市中区錦3-3-32 |
| 最寄り駅 | 名古屋市営地下鉄名城線 久屋大通駅 徒歩5分 名古屋市営地下鉄桜通線 久屋大通駅 徒歩6分 名古屋市営地下鉄名城線 栄駅 徒歩10分 |
| エリア | 伏見・栄エリア |
| 竣工 | 1963年2月 |
| 耐震 | 耐震補強済 |
| 階数 | 地上5階 |
| 用途 | 事務所 |
| 構造 | RC造 |
| 設備情報 | |
| エレベーター | 1基 |
| 空調 | 個別空調 |
| OAフロア | |
| 基準階天井高 | 2,600mm |
| 光ファイバー | 有り |
| トイレ | 男女共用・室内 |
| セキュリティ | 有り |
| 駐車場 | 無し |



事務所移転の簡単検索サイト

Quick Service

クイックサービス

FIVE五和ビル 3階46.53坪 愛知県名古屋市中区錦3-3-32

伏見・栄エリア（ビルID：0048629）の賃貸オフィス

貸事務所・レンタルオフィス・オフィス移転なら**QuickService**

物件詳細はこちらから

 **0120-55-2620**

【受付時間】平日9:30~18:30

